

Zweifamilienhaus mit schönem Garten und Anbau

Objekt : Speyer Nord, Rheinland Pfalz

www.speyermehrgenerationenhaus.de



Zweifamilienhaus

Verkauf: **780.000 € VHB**

Ansprechpartner:
Frau Unruh
Telefon: 0162 4132264

67346 Speyer
Rheinland-Pfalz
Deutschland



Baujahr	1955	Übernahme	Nach Vereinbarung
Grundstücksfläche	470,00 m ²	Zustand	modernisiert
Etagen	2	Schlafzimmer	4
Zimmer	13,00	Badezimmer	3
Wohnfläche	210,00 m ²	Stellplätze	3
Nutzfläche	130,00 m ²	Heizung	Zentralheizung
Energieträger	Öl		

Exposé - Beschreibung

Objektbeschreibung

Ein- Zweifamilienhaus in ruhiger Lage. Mit schönem Garten zum Wohlfühlen und entspannen.

Ein separater Anbau (ca. 35 m², zwei Räume, Kamin und WC), welcher sich ebenfalls auf dem Grundstück befindet, könnte für Homeoffice, Gewerbe oder als Ferienwohnung genutzt werden. Modernisierungen wurden durchgeführt, damit das Haus im gepflegten Zustand übergeben werden kann.

Aktuell ist das Haus in die zwei folgenden Wohneinheiten unterteilt.

Eine Verbindung der Wohneinheiten wäre ohne größeren Aufwand über das Treppenhaus möglich.

Erdgeschosswohnung (ca. 90m²):

Schlafzimmer mit begehbarem Ankleide, Küche mit Einbauküche,

Tageslichtbad mit Dusche, großzügige Diele. Highlight der Wohnung ist der lichtdurchflutete Wohn- und Essbereich mit Kamin und direkten Zugang zur wunderschönen Terrasse und Garten.

Obergeschoss-Dachgeschoss (ca. 120m²):

Schlafzimmer, Küche mit Einbauküche, Tageslichtbad mit Badewanne, großzügige Diele, Wohn- und Essbereich mit Kamin.

Im Dachgeschoss sind noch zwei große Zimmer und ein Bad mit Dusche.

Der Keller verfügt über ca. 85 m² und ist bestens geeignet um alle Sachen zu verstauen, welche nicht regelmäßig benötigt werden.

Das Haus wird über ein Ölzentralheizung, zwei Kamine und Solar geheizt. Gerade die zwei Kamine spenden nicht nur behagliche Wärme in den kalten Monaten, sondern tragen auch stark zur Reduzierung der Heizkosten bei.

Bitte keine Markleranfragen ! Das Haus verfügt über einen eigenen Brunnen, DSL/Glasfaseranschluß. Anbau vermietbar als Mieteinnahmeobjekt möglich.

Ausstattung

Fußboden:

Laminat, Fliesen

Weitere Ausstattung:

Terrasse, Garten, Keller, Vollbad, Duschbad, Einbauküche, Gäste-WC, Kamin

Lage

Das Haus liegt in belebter Gegend in Speyer Speyer Nord. Die Buslinien verkehren in der Nähe. In direkter Umgebung finden sich Ärzte, Bäckereien, Supermärkte, Restaurants eine Schule und Kindergärten.

Infrastruktur:

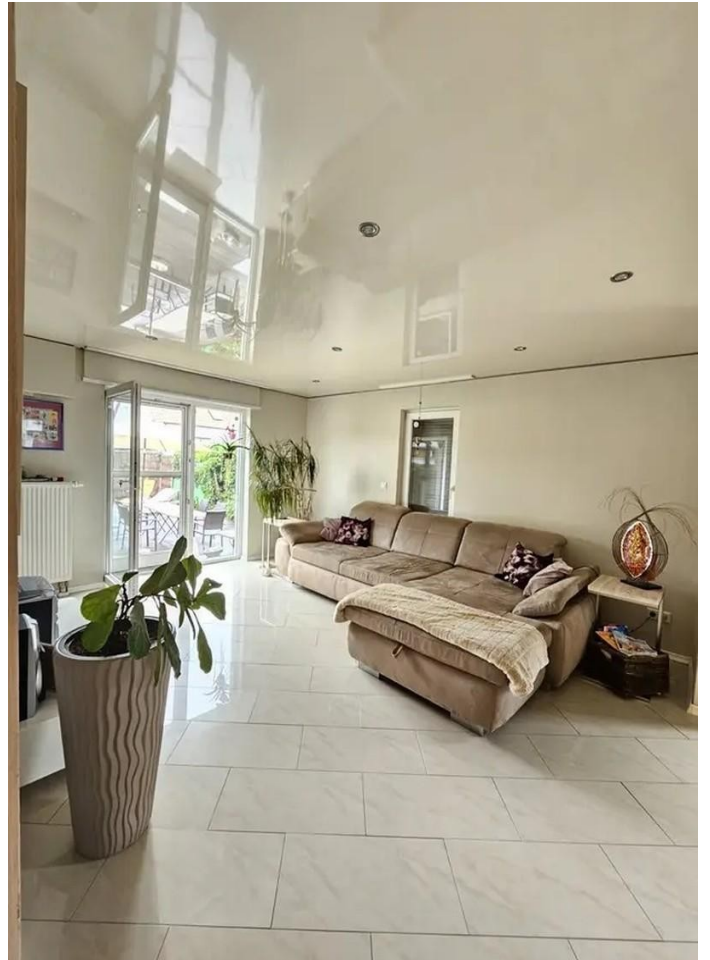
Apotheke, Lebensmittel-Discount, Allgemeinmediziner, Kindergarten, Grundschule, Gesamtschule, Öffentliche Verkehrsmittel

Exposé - Galerie

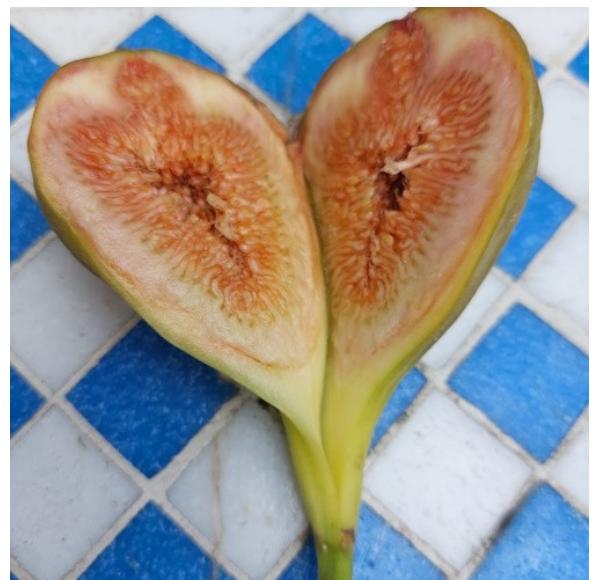


Exposé - Galerie

WOHNZIMMER







Exposé - Galerie



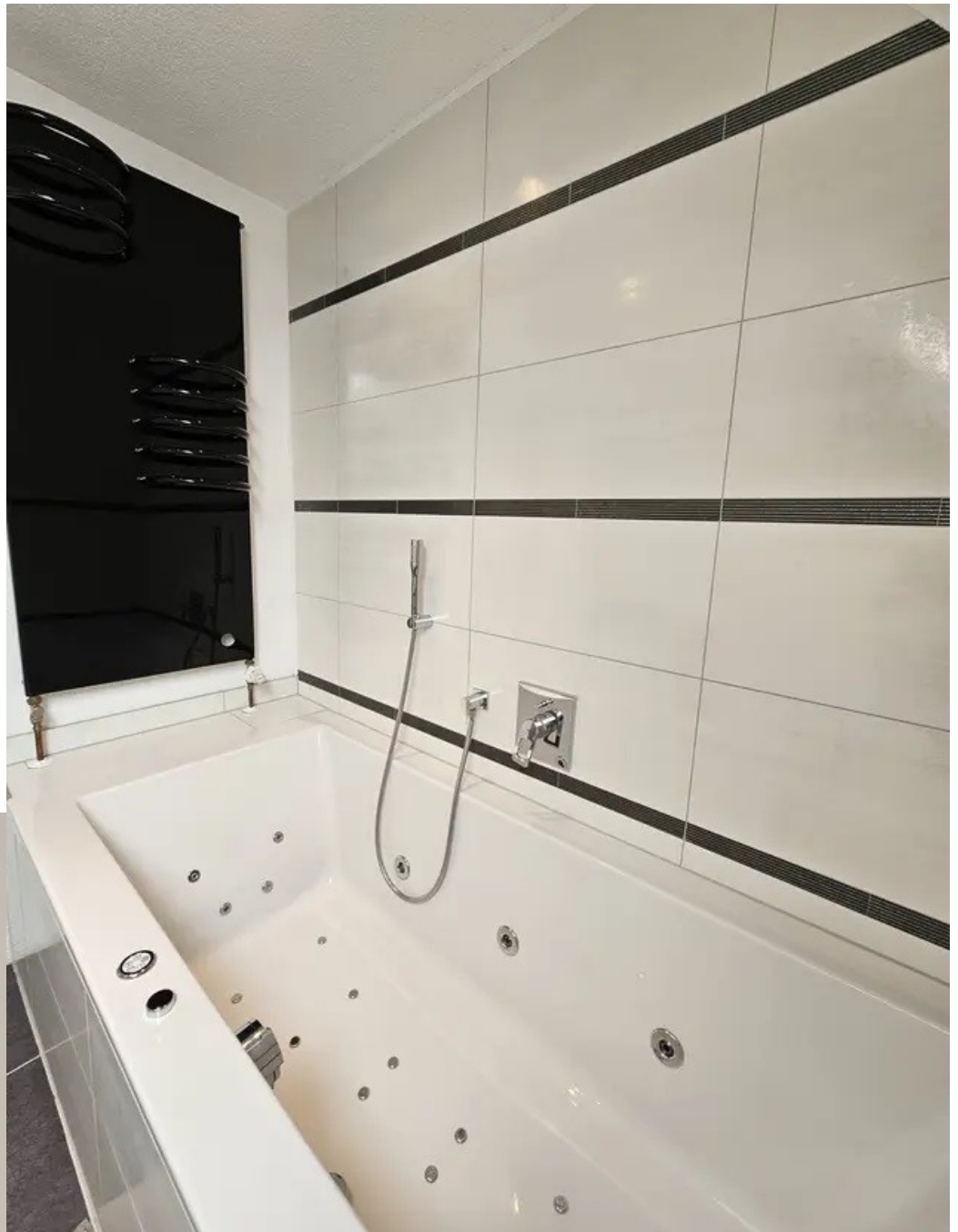




Exposé - Galerie

1. OG Küche





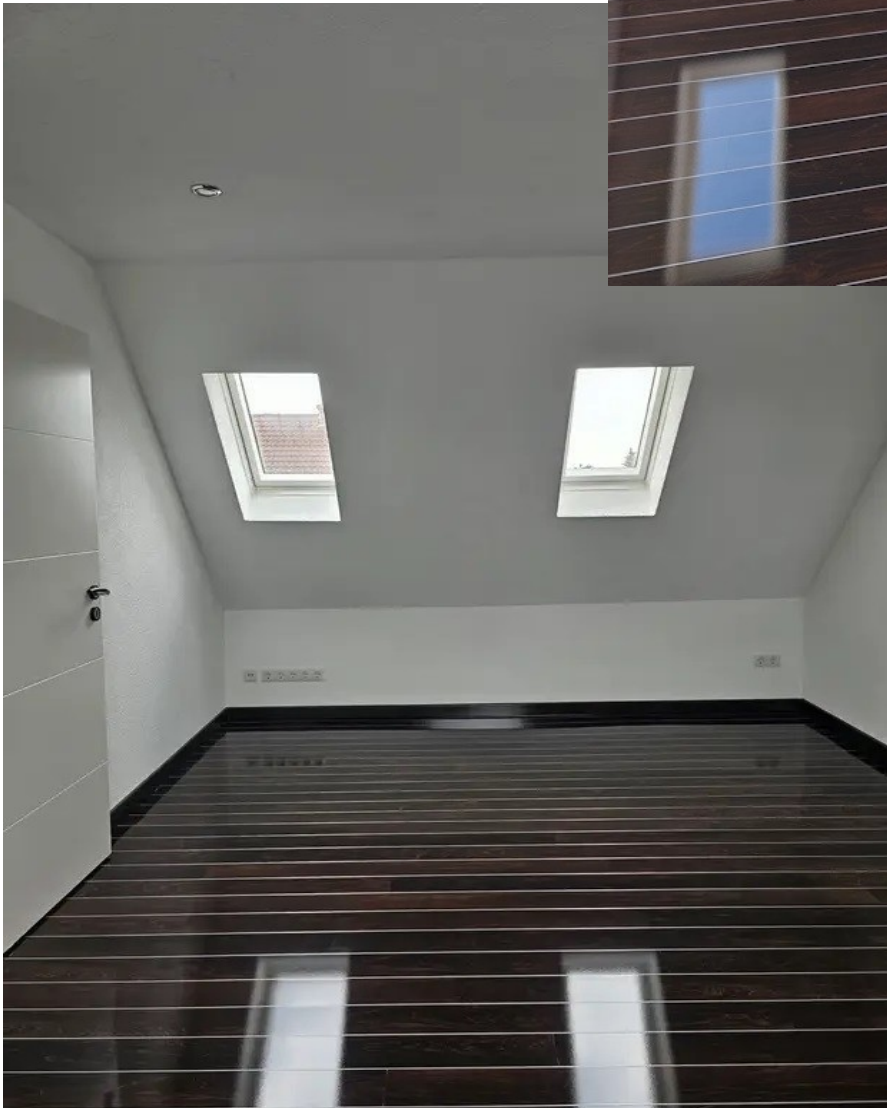
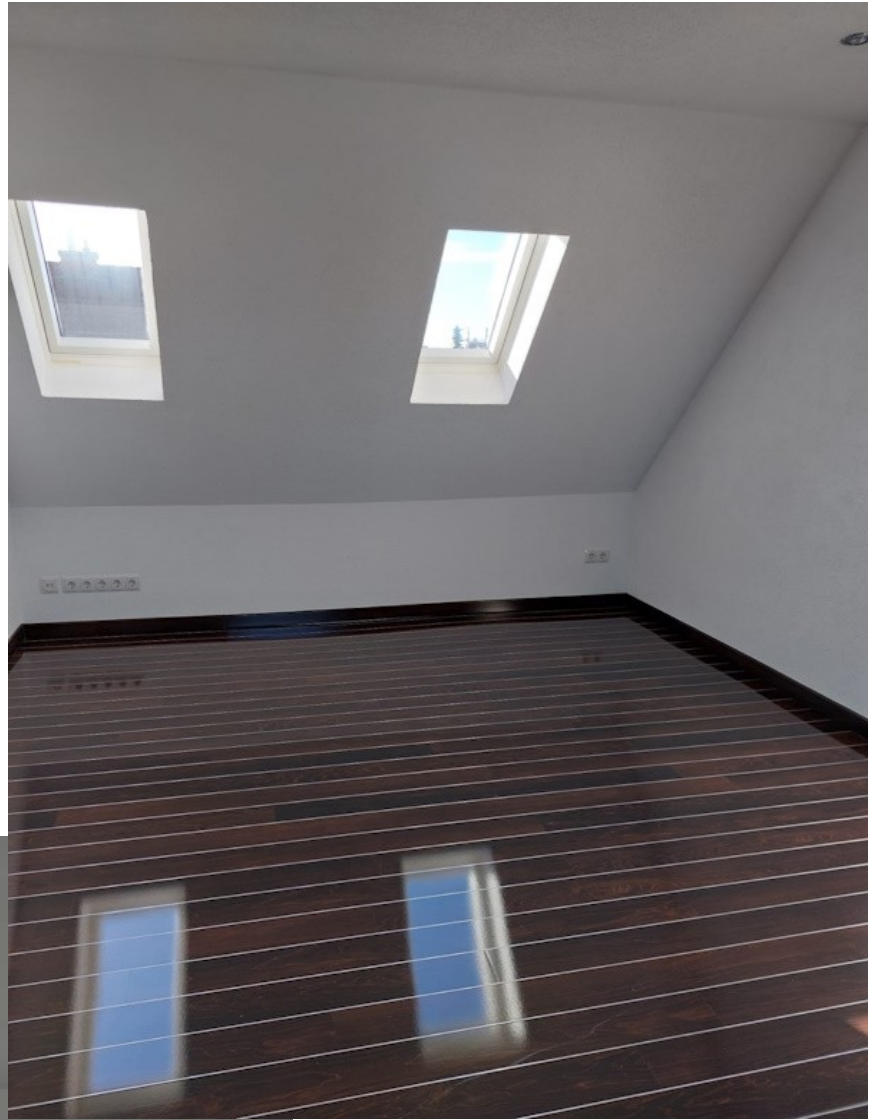






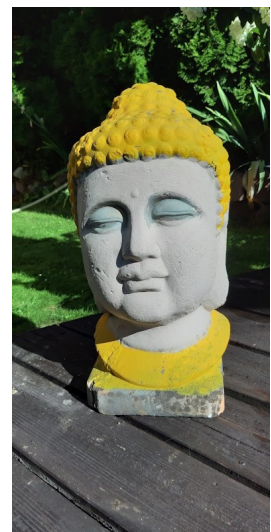
Exposé - Galerie

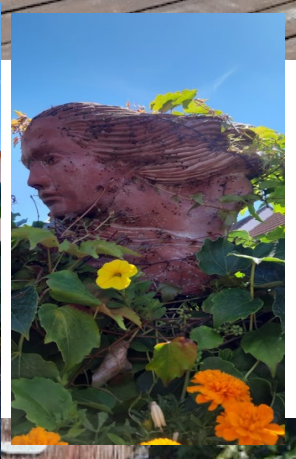
WOHNUNG DG
rechts











Exposé - Galerie



ADDRESSE

SPEYER
DEUTSCHLAND



PHONE NUMBER

0162 4132264



EMAIL

unruhute@gmail.com



Created by EURONEXXGROUP

